

# Challenge



千代田町立西小学校

第4学年 学年通信 4月号

2022. 4. 7 (木)

いよいよ新年度の始まりです。4年生は小学校生活の折り返しの時期であり、高学年への準備の時期です。授業では担任以外の先生の授業が増え、クラブ活動では上学年と協力し取り組むなど、これまで以上に多くの人と関わるようになってきます。また、北校舎2階の最上級生のお兄ちゃんお姉ちゃんとして、下学年のお手本になる学年でもあります。何事にも積極的にチャレンジし、「なすことによって学ぶ」ことを通して、成長していったほしいと思います。

学校では様々な活動を通して「なかよく かしこく たくましく」活動できる子どもたちの育成を目指します。一人一人の良さが発揮されるように、教師一同、学年・学級づくりを進めていきたいと思っています。保護者のみなさまの、ご支援・ご協力をよろしくお願いいたします。

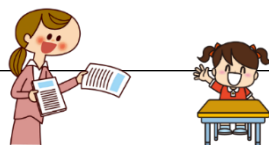
## ○お願い



- ・家庭調査票(裏面:健康調査票)が新しい用紙に変わります。お忙しいところ書き直してお手数をお掛けしますが、4月11日(月)までに提出をお願いします。新しい用紙がそらい次第、昨年度までのものを返却します。
- ・教科書の落丁等確認後、名前を書いてください。明日(8日)名前を確認し国語算数以外は教室に保管します。
- ・リコーダー(音楽)、書写の道具、絵の具(図工)等の道具の用意をお願いします。書写で使った筆は、今年度もその日に持ち帰りますので、洗って次の授業までに持たせるようにしてください。12日(火)から音楽、11日(月)から書写、13日(水)から図工が始まりますので、それぞれそれまでに学校に持ってきてください。
- ・ノート(国語、算数、理科、社会、書写、自主学習)は、教材費で購入した物を配付します。授業が進み、ノートが終わった時は、全く同じノートではなくていいので、マス目の大きさが同じ程度のノートを文房具店等で購入して用意してください。また、終わったノートは捨てずに学校の教科書ボックスで保管してください。

### 本日(7日)の主な配付物

- ・家庭調査票(裏面:健康調査票) 4月11日までに提出
- ・歯科保健調査(「異常あり」「異常なし」の記入忘れのないようお願いします。) 4月11日までに提出
- ・教科書(落丁等の確認後名前書く。)・時間割・学年通信
- ・名札 ・防犯ブザー(3年に一度町から配られます。)
- ・給食関係手紙(献立表・口座振替について)
- ・健康観察記録表(年組番号氏名を表裏に書く。)
- ・その他手紙(家庭訪問、感染症に係る出席、交通安全条例一部改正、携帯電話の学校への持ち込み、保健便り、欠席届 など)



### 明日(8日)持ってくる物

- ・給食セット ・体育着セット ・教科書
- ・名札(年・組・名前をネームペンで書く。)
- ・防犯ブザー(名前書き以前のものと付け替え。)

### 毎日持ってくる物

- ・筆記用具(鉛筆BかHB5~6本、白い消しゴム、ミニ定規、赤青鉛筆、名前ペン)
- ・連絡帳 ・手紙入れ ・はし等
- ・健康観察記録表(コロナ収束までお願いします)

学習に集中できるシンプルなものにしましょう。

## 4月の行事予定

日	曜	朝行事	保健関係・学校行事等	下校時刻変更
7	木	学級	新任式・始業式（午後 入学式）	下校 10:30
8	金	学級	給食開始 普通5校時	下校 14:55
9	土			
10	日			
11	月	学級	身体測定	
12	火	学級	普通5校時	下校 14:55
13	水	読書	一斉下校 普通5校時	一斉下校 15:00
14	木	朝学習	視力検査	
15	金	朝学習		
16	土			
17	日			
18	月	忘れ物0、生活アンケート		
19	火	学級		
20	水	学年集会		
21	木	朝学習	歯科検診	
22	金	学級	授業参観 13:10～ PTA 総会 14:10～ 学年学級懇談会 14:55～	下校 14:00
23	土			
24	日			
25	月	朝学習		
26	火	JRC 登録式	家庭訪問①月曜校時 視力再検査	下校 14:30
27	水	委嘱式	家庭訪問②月曜校時 尿検査1次	下校 14:30
28	木	学級	家庭訪問③月曜校時 尿検査1次(予備)	下校 14:30
29	金		昭和の日	
30	土			

## お知らせ

☆1 学期分集金 教材費等 回収日：4月13日（水） ￥9,000

おつりなく、4月13日（水）の1日で集金できるよう事前に￥9,000の用意をお願いします。

1学期は9,000円、2学期は8,000円を集金します。3学期は調整のため集金がされることがあります。

☆結核・運動器健診問診票 配付日：4月13日（水） 回収日：4月18日（月）まで

記入する欄が多いため、昨年度のものなどを参考に記入漏れのないようにお願いします。

☆家庭訪問 4/26（火）,4/27（水）,4/28（木）,5/2（月）,5/6（金）,5/9（月）

5分程度の短い時間で玄関先訪問です。本日配付の希望調査票の提出締め切りは4月12日（火）です。

☆4/22（金）の授業参観・PTA 総会・懇談会の開催については、新型コロナウイルス感染状況により、内容を変更させていただくこともあります。後日、通知を出しますので、よろしくお願いします。

## ○4年職員の紹介

1組担任 ○○ ○○

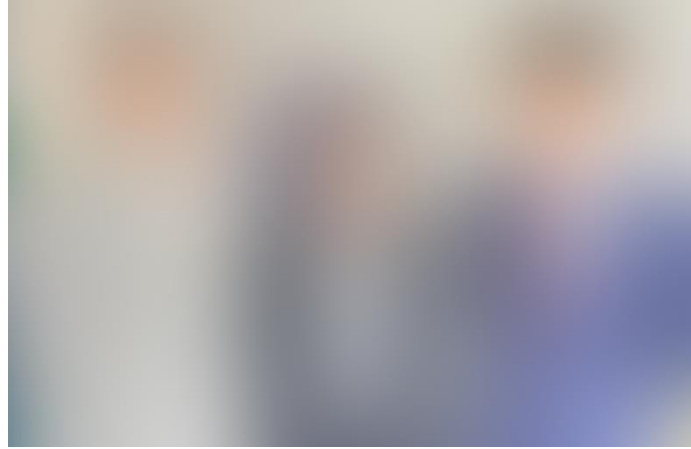
私は、4年生のみんなが大好きです。子ども達と共に、笑い、泣き、時には怒り、すばらしい思い出いっぱいの1年にしたいと思います。よろしくお願いいたします。

2組担任 ○○ ○○

先生になって初めて出会った子ども達と、また一緒に過ごせることがとても嬉しいです。子ども達も先生も、笑顔いっぱいの1年にしていきたいと思っています。よろしくお願いいたします。

副担任 ○○ ○○

○○○学校から来た○○○○と申します。4年生の体育・図工と2組の算数を担当させていただきます。皆さんと一緒に楽しい1年を過ごしたいと思っています。よろしくお願いいたします。



## ○授業を教えてくれる先生方

道徳・学活・総合：担任

1・2組 社会・理科：○○ ○○

1・2組 国語・書写：○○ ○○

1組 算数：○○ ○○

2組 算数：○○ ○○

1・2組 体育・図工：○○ ○○

1・2組 音楽：○○ ○○

1・2組 外国語：○○ ○○ ・ ○○ ○○

1・2組 支援員：○○ ○○

